



РУЛОННЫЕ ШТОРЫ D-38 BOX



ОПИСАНИЕ

Рулонные шторы D-38 BOX – модель классических рулонных штор с алюминиевым коробом. Модель предназначена для помещений различного назначения с необходимостью изготовления изделий больших размеров. Данная модель имеет возможность установки моторизации, которая позволяет управлять шторами при помощи радиопульта.

ОСНОВНЫЕ ПРЕИМУЩЕСТВА

1. Защищают от солнечных лучей и посторонних взглядов;
2. Позволяют удобно управлять световым потоком;
3. Большая площадь покрытия;
4. Возможность использования более плотных (тяжелых) тканей за счет трубы большего диаметра;
5. Возможность моторизации (подробная информация на стр. 44);
6. Наличие алюминиевого короба препятствует скоплению пыли;
7. Возможна установка на стену с выносом от 10 до 30 см;
8. Обеспечивают энергосбережение:
 - а) в летнее время, снижая нагрузку на системы кондиционирования;
 - б) в зимнее время, препятствуя охлаждению потоков теплого воздуха о поверхность стекла;
9. Запаянная металлическая цепь любой длины.

ДОПУСТИМЫЕ РАЗМЕРЫ

Максимальные и минимальные размеры готового изделия.

Максимальная ширина готового изделия - 300 см.

Минимальная ширина готового изделия - 50 см.

Минимальная высота готового изделия - 30 см.

Максимальная высота готового изделия зависит от особенностей выбранной ткани.

ПРАВИЛА ЗАМЕРА

Ширина изделия определяется исходя из желания заказчика.

Необходимо учитывать, что габаритная ширина готового изделия будет на 3,1 см больше ширины ткани.

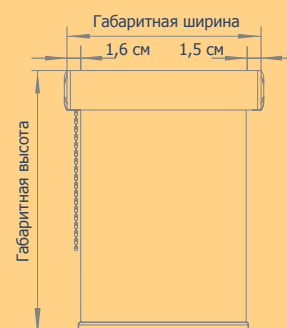
В случае крепления изделия в оконный проем необходимо вычесть 1-2 см от ширины оконного проема для поправки на неровность откосов по вертикали.

Высота изделия - зависит от особенностей выбранной ткани.

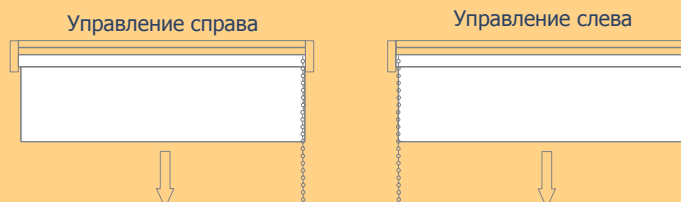
Сторона управления — удобная для Вас.

Высота управления определяется заказчиком. По умолчанию высота управления составляет не менее 2/3 от высоты изделия.

Способ намотки ткани — прямая или обратная намотка.



СТОРОНА УПРАВЛЕНИЯ



Мотор размещается только с правой стороны изделия.

НАМОТКА

Механизм управления приводит в движение трубу, которая наматывает ткань рулонной шторы в аккуратный ролик.

При этом намотка может происходить в определенном заранее направлении.

По умолчанию рулонные шторы изготавливаются с прямой намоткой ткани.

В случае выбора обратной намотки необходимо обратить на это особое внимание в заказе, чтобы лицевая сторона ткани находилась перед трубой (труба ближе к стеклу или к стене).



РАЗМЕТКА

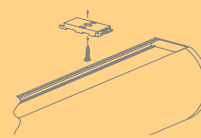
Разметка мест крепления системы D-38 BOX с использованием кронштейна потолочного или кронштейна стенового предусматривает их равномерное распределение на изделии на расстоянии не менее 60 см друг от друга.

ВНИМАНИЕ! При установке изделия кронштейны должны находиться строго в горизонтальной плоскости, иначе будет происходить перекося и деформация ткани при эксплуатации.

МОНТАЖ

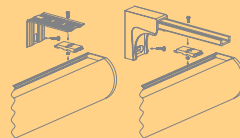
Монтаж к потолку

- а) Приложите потолочные кронштейны к поверхности потолка в места крепления и прикрутите каждый из них саморезом через монтажное отверстие. При установке кронштейна его пластиковая защелка должна быть повернута к изделию.
- б) Установите короб алюминиевый в кронштейны потолочные до характерного щелчка защелок.

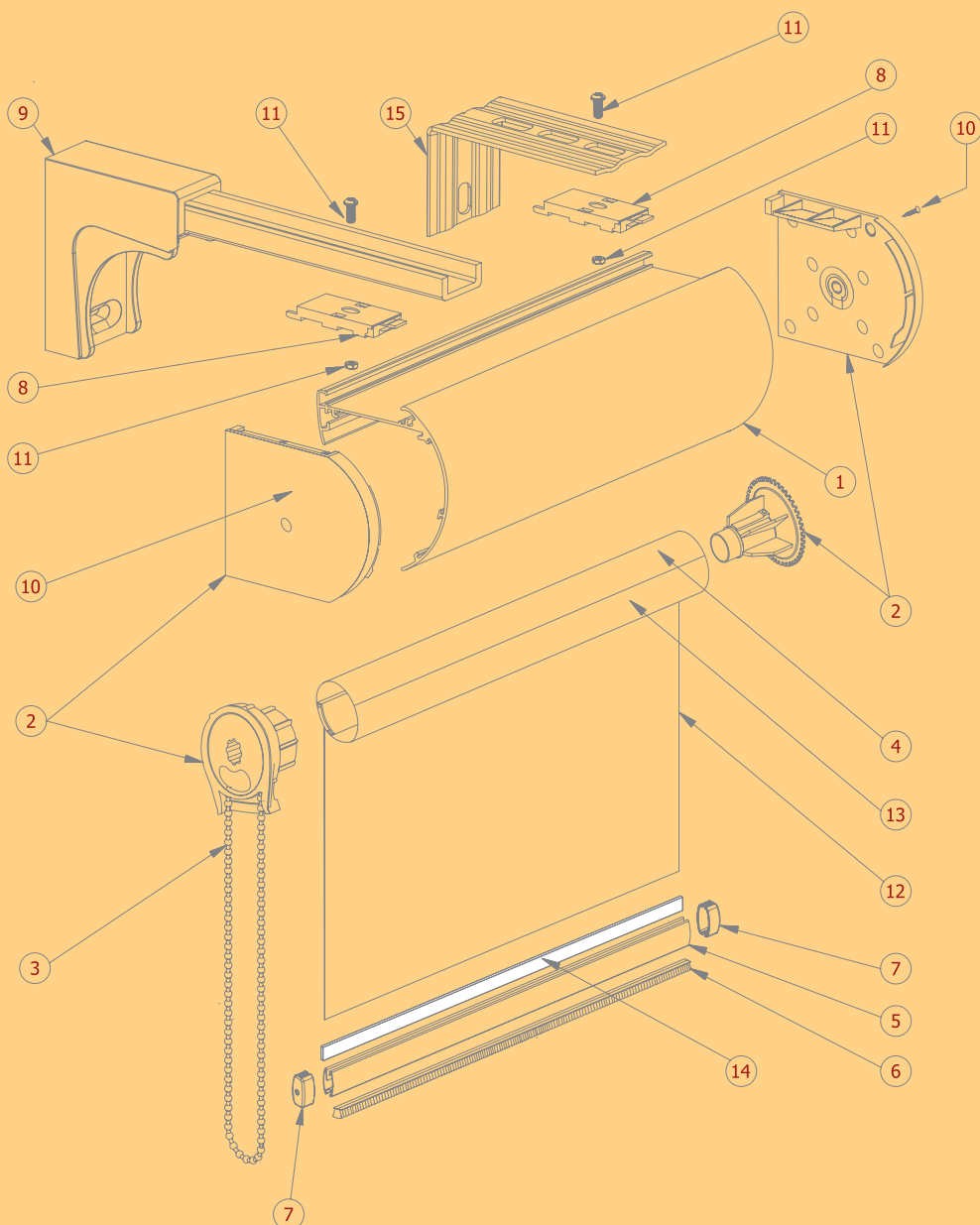


Монтаж к стене

- а) Соедините винтом с гайкой кронштейн стеновой кронштейн с кронштейном потолочным таким образом, чтобы его пластиковая защелка была повернута к изделию.
- б) Приложите собранные кронштейны к поверхности стены в места крепления и прикрутите каждый из них двумя саморезами через монтажные отверстия.
- в) Установите короб алюминиевый в кронштейны потолочные до характерного щелчка защелок.



D-38 ВОХ: СХЕМА ИЗДЕЛИЯ



- | | | | |
|---|--------------------------------|----|---------------------------------------|
| 1 | Короб алюминиевый | 9 | (Ал.) Кронштейн 10,15,20,25,30 |
| 2 | Блок управления левый/правый | 10 | Саморез 2,5 x 25 мм |
| 3 | Цепь управления металлическая | 11 | Винт + гайка |
| 4 | Труба D-38 | 12 | Ткань |
| 5 | Отвес ткани NEW | 13 | Лента для крепления ткани 12 мм |
| 6 | Щетка-уплотнитель отвеса ткани | 14 | Лента для крепления отвеса ткани 7 мм |
| 7 | Заглушка отвеса ткани, NEW | 15 | Кронштейн 104, 89 |
| 8 | Кронштейн потолочный | | |



АВТОМАТИЧЕСКОЕ УПРАВЛЕНИЕ

ОСНОВНЫЕ ПРЕИМУЩЕСТВА

1. Не требует проведения электротехнических работ.

ОПИСАНИЕ

Автоматическое управление рулонными шторами построено на основе мотора DRIVE отвечающего за плавное поднятие/опускание полотна штор и многоканального радиопульта, дальность действия которого составляет до 20 метров. Автоматическое управление может быть установлено на следующие изделия:

Рулонные шторы **D-38; D-38 BOX; ZEBRA BOX; MINI; ZEBRA SLIM.**

Рулонно-кассетные шторы **UNI1/UNI2.**

Рулонно-кассетные шторы **ZEBRA UNI1/UNI2.**

ПРИВОДЫ

На указанные изделия может быть установлен привод, питание которого может быть как от сети (220В – привод DRIVE 38 EYA25-1,5/28), так и от батареек (12В – привод DRIVE 38 EYB25-1,1/25).

Привод, работающий от сети 220В, укомплектован 4-х метровым проводом с вилкой и не требует дополнительных работ по подключению – достаточно воткнуть вилку в розетку.

ДИСТАНЦИОННОЕ УПРАВЛЕНИЕ

Дистанционное управление приводами DRIVE 38 EYB25-1,1/25 и DRIVE 38 EYA25-1,5/28 осуществляется при помощи шестиканального пульта DRIVE BF-305.

Каждый канал радиопульта не имеет ограничений по количеству заведённых на него изделий, расположенных в досягаемости радиосигнала.

Наличие шести каналов позволяет управлять поочерёдно пятью изделиями или пятью группами изделий. Шестой канал предназначен для одновременного управления всеми изделиями, заведёнными на пульт.

Пульт DRIVE BF-305 действует посредством радиосигнала.

Частота работы ПДУ - 433,92 Мгц.

Пульт работает от одной алкалиновой батареи типа CR 2430.

В комплект поставки батареи не входят. Если ПДУ не используется в течение длительного времени, батарею из него следует вынуть.

ПДУ комплектуется с кронштейном для фиксации его на стене.

Питание от сети 220v

Питание от батареек

Электропривод (со встроенным радиоприемником внутри трубы)

